

# 売土地

## 扶桑町

# 60.77坪

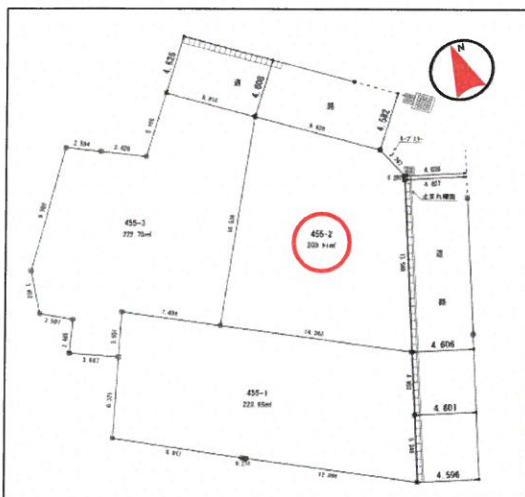
## 柏森辻田

価格

# 1,580 万円

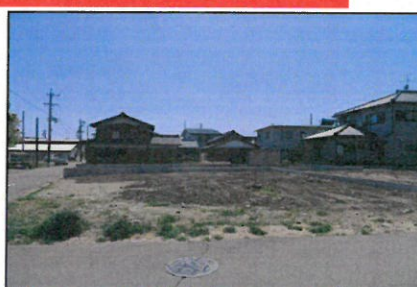
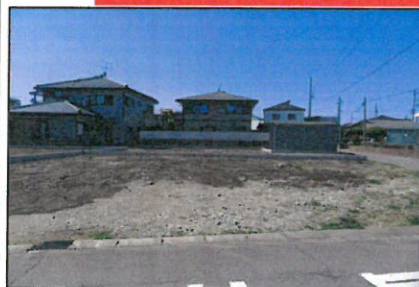
坪単価

約26万



**★角地・整形地・平坦地！**  
**★駅,学校徒歩圏内！**

**柏森小学校・扶桑中学校区**



所在地	丹羽郡扶桑町大字柏森字辻田455番2
交通	名鉄犬山線 「柏森」駅 徒歩 13分

土地面積	200.91㎡(60.77坪)		
ほかに私道面積	-		
土地権利	所有権	地目	宅地
都市計画	市街化区域		
用途地域	第一種中高層住居専用地域		
建ぺい率	60%	容積率	200%
他の法令上の制限	22条区域		
引渡条件	造成工事完了後引渡し		
現況	更地	引渡日	相談
接道状況 (角地・間口)	東側幅員約4.6mの公道に間口約13.54m接面 北側幅員約4.6mの公道に間口約9.62m接面		
設備	電気・上水道・下水道・プロパンガス		
備考	※上下水道引込完了後引渡し ※上水道引込費用：28万円(税込)必要 ※市納金は別途(建築する場合に費用がかかります) ※建築条件付き ●柏森保育園・・・・・・・・約110m 2分 ●柏森小学校・・・・・・・・約420m 6分 ●扶桑中学校・・・・・・・・約420m 6分 ●スギドラッグ・・・・・・・・約760m 9分		

※図面と現状が相違する場合は現状優先とします。



愛知県知事免許(5)第18672号

# 大藪建設株式会社

〒480-0104 愛知県丹羽郡扶桑町大字青藤字東屋敷6番地

【TEL】0587-93-2631

【FAX】0587-93-5273

【URL】http://www.oyabukensetsu.com

【E-mail】info@oyabukensetsu.com

■取引態様 売主

■情報公開日 令和2年4月

■担当者 大藪

